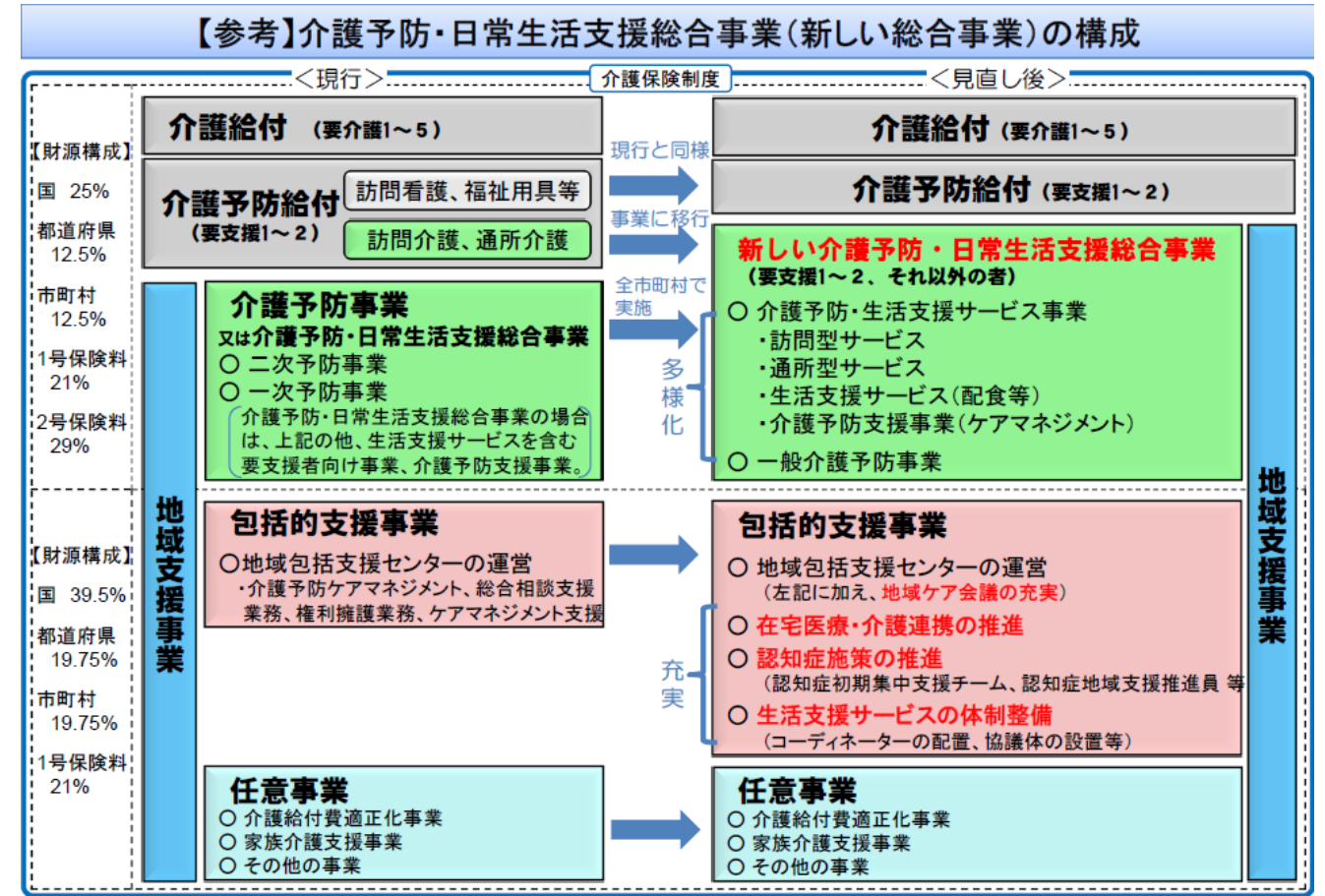
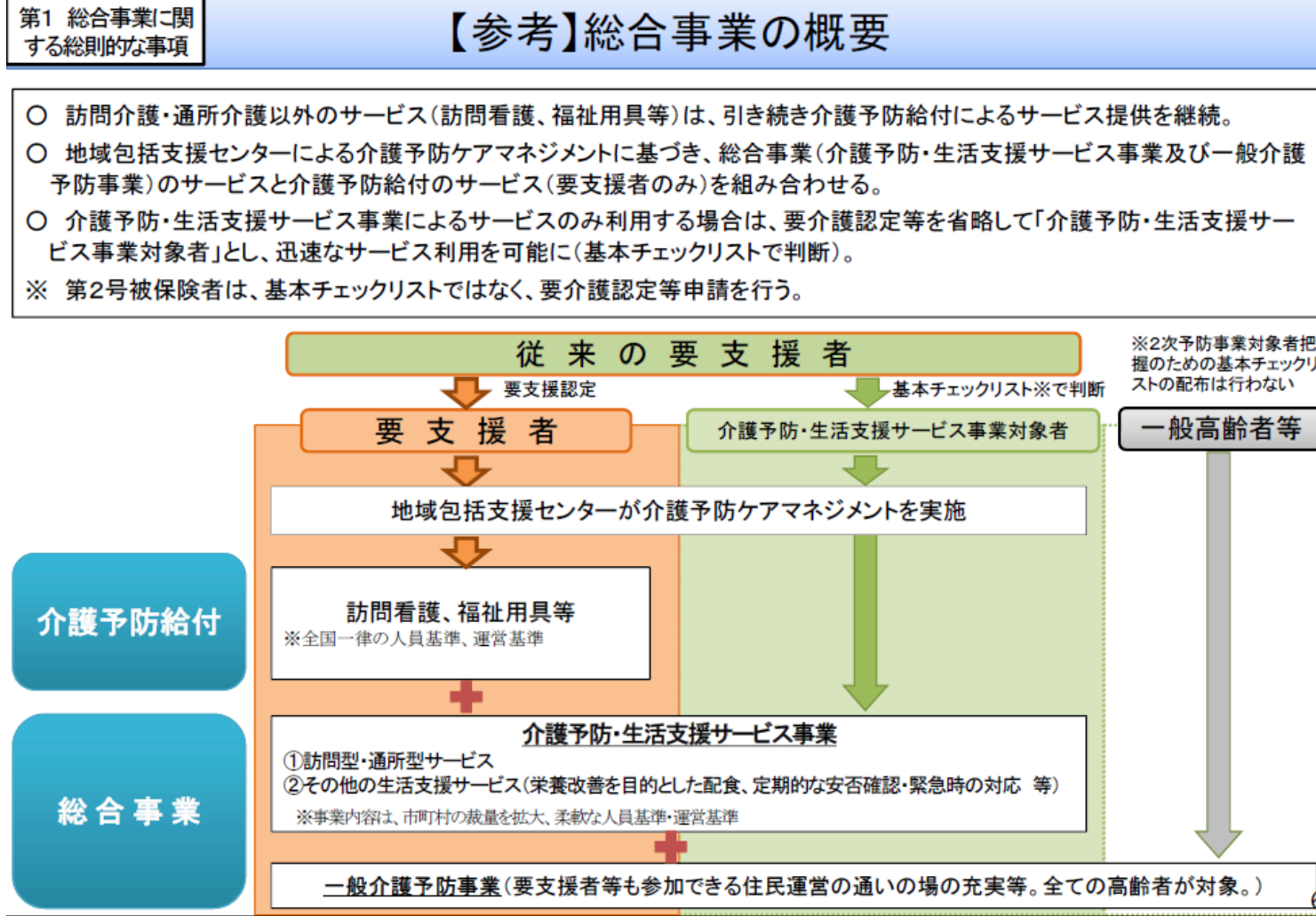


A) 厚生労働省 介護予防・日常生活支援総合事業のガイドライン案(概要)P.6 P.34



B) 介護予防・生活支援サービス事業の訪問型サービス

サービス種別	事業概要	提供者	
訪問型サービス	現行の介護事業者によるサービス	訪問介護従事者	現行の訪問介護に相当するサービス
訪問型サービスA	雇用労働者が行う緩和した基準によるサービス	雇用労働者	多様なサービス
訪問型サービスB	住民主体による支援	無償・有償ボランティア	
訪問型サービスC	保健・医療の専門職が短期集中で行うサービス	保健師など	
訪問型サービスD	移動支援		

C) 介護予防・生活支援サービス事業のサービスの実施方法

市町村の直接実施	市町村の職員が直接利用者に支援等を行うもの
委託による実施	介護サービス事業者やNPO・民間企業に、要支援者等に対する支援等の提供を委託するもの
指定事業者によるサービス提供	今の給付(予防給付など)と同様に、市町村長が指定した事業者が要支援者等にサービスを提供するもの
NPOやボランティア等への補助	地域において活動しているNPOやボランティア等に対して、要支援者に対するサービス提供などを条件として、その立ち上げ経費や活動に要する費用を補助(助成)するもの