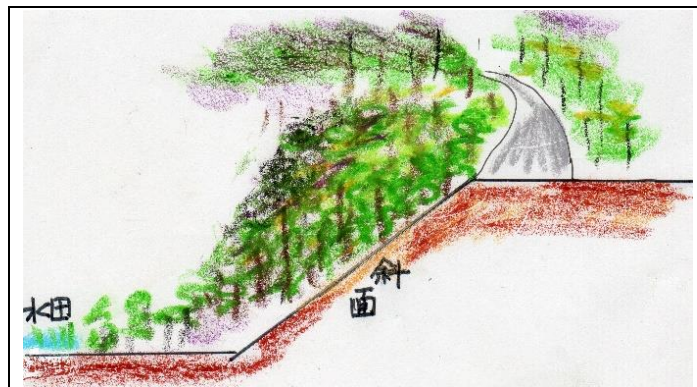


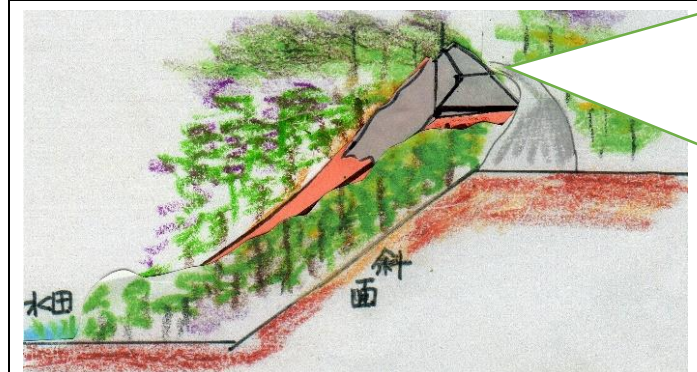
地域森林計画対象民有林で林地開発行為をする場合		
0.3ha 未満	市に伐採届	市は提出を確認
0.3~1ha まで	市に伐採届	市は提出を確認
	県に小規模林地開発行為の届出	県は基準を満たしているか内容確認
1ha を超える	市に伐採届	市は提出を確認
	県に林地開発行為を届出	県は基準を満たすか審査し、許可

H24 年 10 月

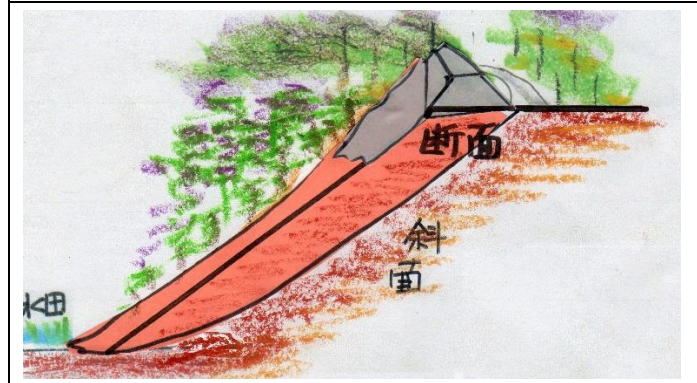
伐採届を市に提出し、0.3ha 未満の小規模林地開発を行った地形は林道脇の急斜面



H24. 10. 11 市は伐採届出を確認し、業者に通知



H24. 11. 9~伐採し、資材置き場にする
断面予想図



2013.12.23



2014.3.09



2014. 4. 13

水田から見上げる

H25 年 8 月

林地開発規模を拡大し、0.7~1ha までにするので伐採届を市に提出。市は届出を確認。千葉県への小規模林地開発行為の届出はまだされていない。



2014.3.9

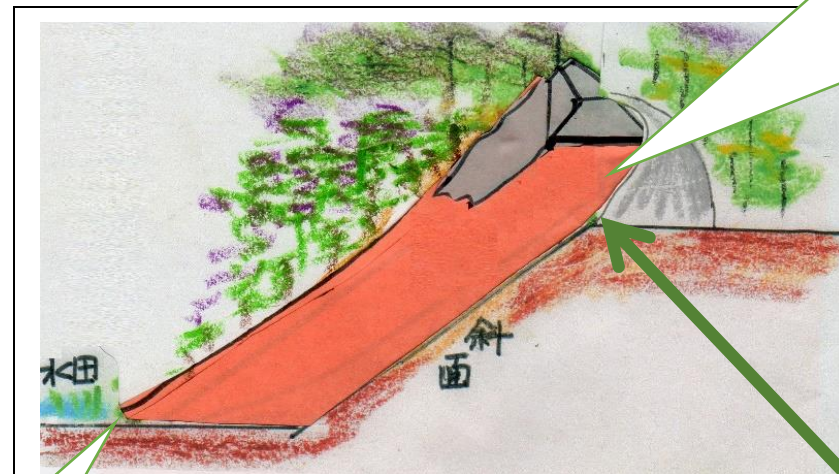


2013.12.23

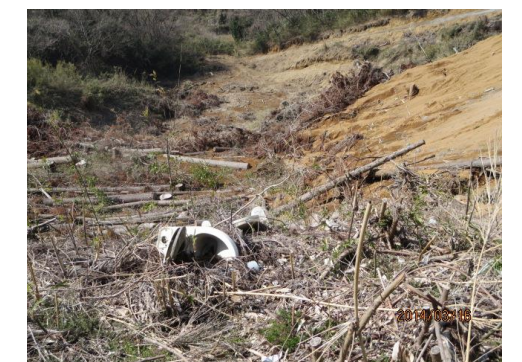
上から見下ろすと、水田が見える



2014.6.1



H25. 8. 20 業者は伐採届を提出
H25. 8. 29 木更津市伐採届出確認を通知



便座など不法投棄もある 2014.3.16