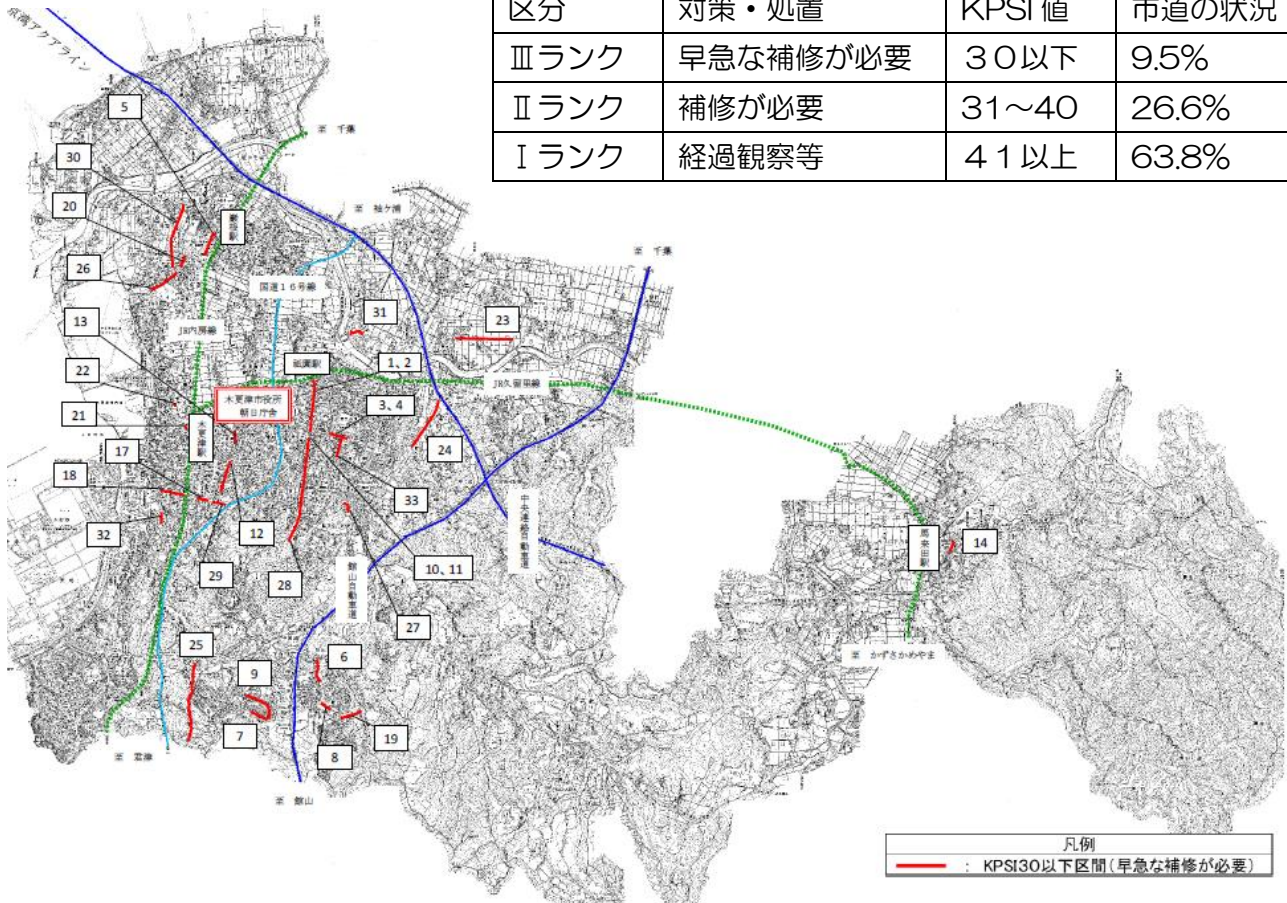


木更津市道路舗装維持修繕計画

A) Ⅲランクの早急に補修が必要な区間(KPSI 値30以下)約 15km

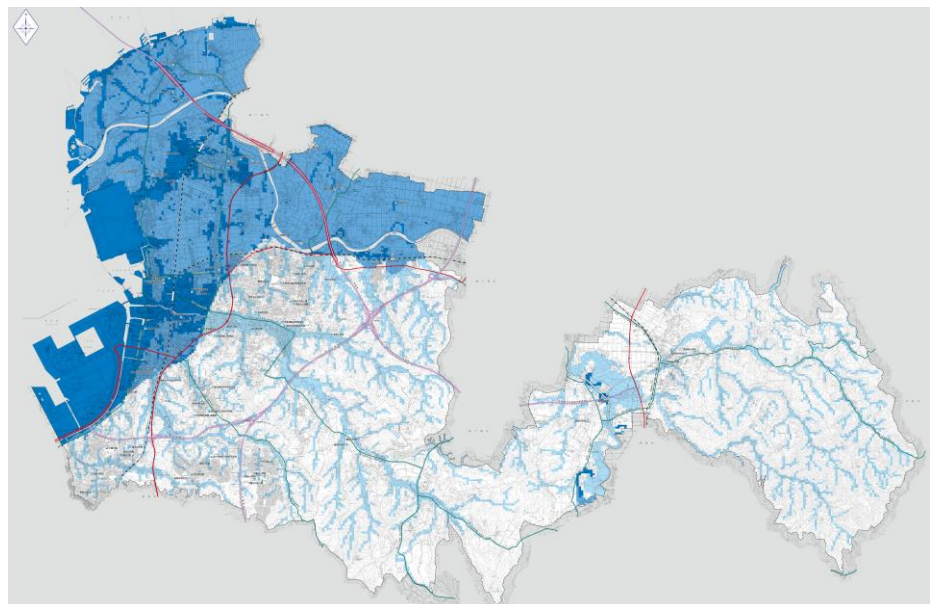
区分	対策・処置	KPSI 値	市道の状況
Ⅲランク	早急な補修が必要	30以下	9.5%
Ⅱランク	補修が必要	31~40	26.6%
Ⅰランク	経過観察等	41以上	63.8%



凡例
: KPSI30以下区間(早急な補修が必要)

B) 液状化危険度マップ

凡例	
記号	名称
極大	液状化の可能性は非常に大きい
大	液状化の可能性は大きい
小	液状化の可能性は小さい
無	可能性なし
	避難所
	避難場所
	高速道路
	国道
	県道・主要地方道
	鉄道
	市界



C) IIIランクの早急に補修が必要な区間 一覧

修繕区 間番号		市道番号	区間 距離	KPSI 値 平均
1	祇園	市道 120 号線(往路)	700.0	20
2	祇園	市道 120 号線(復路)	647.0	20
3	清見台南	市道 122 号線(往路)	300.0	20
4	清見台南	市道 122 号線(復路)	300.0	20
5	巖根	市道 126 号線(復路)	400.0	22
6	八幡台	市道 235 号線	400.0	23
7	大久保	市道 137-1 号線	200.0	23
8	八幡台	市道 137-2 号線	200.0	23
9	大久保	市道 233 号線	624.0	24
10	清見台	市道 120 号線(往路)	800.0	25
11	清見台	市道 120 号線(復路)	700.0	25
12	文京	市道 220 号線	543.5	25
13	木更津	市道 110-1 号線	200.0	25
14	茅野	市道 248 号線	215.5	28
15	請西 3 丁目	市道 120 号線(往路)	200.0	28
16	清見台	市道 120 号線(復路)	400.0	28
17	幸町	市道 127 号線(復路)	200.0	28
18	貝渚	市道 127 号線(復路)	300.0	28
19	八幡台	市道 137-2 号線	369.0	28
20	巖根	市道 206 号線(復路)	200.0	28
21	久津間	市道 207 号線(前半)	200.0	28
22	久津間	市道 207 号線(前半)	200.0	28
23	大寺	市道 212 号線	937.0	28
24	中尾	市道 113 号線	900.0	29
25	大久保・畑沢	市道 136 号線	1344.0	29
26	巖根	市道 206 号線(復路)	439.5	29
27	請西東	市道 255 号線	200.0	30
28	祇園	市道 120 号線(往路)	547.0	30
29	潮浜	市道 127 号線(往路)	294.5	30
30	久津間	市道 127 号線(後半)	1092.0	30
31	牛袋	市道 213 号線	242.5	30
32	貝渚	市道 217-2 号線(後半)	200.0	30
33	清見台南	市道 222 号線	343.0	30

D) 河川情報を伝達する施設

(水防法15条関係)

施設の 種類	施設名	住所	伝達者
老人福祉 施設	地域密着型特別養護老人ホームさざなみ苑	中島 2357-1	高齢者福祉 班
	地域密着型特別養護老人ホームしおかぜ	岩根 2-2261-10	
	特別養護老人ホームさつき園	長須賀 1219 番地	
	介護老人保健施設ケア・センターきさらづ	長須賀 1239	
	介護老人保健施設メディケアーさざなみ	中島 2366-1	
	ケアハウスグリーンパレス	長須賀 1305-1	
	高齢者向け賃貸住宅 ハートケア老番館	大和 2-12-10	
	やすらぎの里いすけ	中島 2337-2	
	セントケアいわね	本郷 1-5-26	
	特別養護老人ホームさつき園	長須賀 1333	
	特別養護老人ホームしおかぜ(空床型)	岩根 2-2261-10	
	ユニット型特別養護老人ホーム かもめの森ショートステイ	伊豆島 671	
	介護老人保健施設ケア・センターきさらづ	長須賀 1239	
	介護老人保健施設メディケアーさざなみ	中島 2366-1	
	アクアデイサービス	中島 1435-1	
	井戸端げんき	中央 1-4-11	
	介護支援センターやすらぎ	新田 2-1-3	
	介護支援センターゆうゆう	文京 1-4-30	
	かけはし	岩根 3-1-7	
	グリーンパレス通所介護事業所	長須賀 1305-2	
	第2クリニックデイサービスセンター	吾妻 243-1	
	第二グリーンパレス通所介護事業所	長須賀 1329	
	太陽デイサービス燦燦	富士見 1-12-19	
	デイサービスカムローズ	江川 529-1	
	デイサービスロフ	東太田 4-22-3	
	デイサービスロフ金田店	中島 2220	
	なのはなメイド	文京 3-1-2	
	ハートケアデイサービスセンター	東中央 2-10-19 台東ビル1階	
	東久デイサービスセンター	中島 2337-1	
	万石苑デイサービス	万石 667-1	
	介護老人保健施設ケア・センターきさらづ	長須賀 1239	
	介護老人保健施設メディケアーさざなみ	中島 2366-1	
	上総記念病院デイケアセンター	新田 1-11-25	
千楽苑	中央 3-3-5		
徳丸	文京 1-4-20		
グループホーム大地の家	久津間 1112-2		
学校保育 福祉施設	木更津第一小学校	中央 1-11-1	学校教育班
	木更津第二小学校	文京 5-6-24	
	木更津第一中学校	中央 1-10-1	
	金田小学校	中島 2931-1	
	金田中学校	中島 2820	
	岩根小学校	西岩根 8-1	
	岩根西中学校	久津間 373	
	岩根みどり幼稚園	岩根 3-10-9	
	高柳幼稚園	高柳 2-11-9	
	金田幼稚園	中島 1250	

施設の 種類	施設名	住所	伝達者
学校保育 福祉施設	吾妻保育園	吾妻 2-10-7	児童家庭班
	わかば保育園	大和 3-2-4	
	久津間保育園	久津間 1084	
	木更津社会館保育園	富士見 3-8-3	
	長須賀保育園	長須賀 1309	
	ゆりかご保育園	長須賀 1366	
	ゆりかもめ(本館)	富士見 3-8-3	
	ゆりかもめ寺町分館	中央 1-3-21	
	Baby Doll	新宿 8-36	
	社会館学童れんこんクラブ	中央 1-11-1	
	社会館学童れんこんクラブ第2	中央 1-13-6	
	社会館学童ポプラクラブ	文京 5-6-25	
	なのはなクラブ	長須賀 1309	
	第二なのはなクラブ	西岩根 8-1	
病院等	瀬戸歯科医院	朝日 2-1-30	健康推進班
	医療法人社団史祥会 ほたる野歯科医院 第2クリニック	吾妻 243-1	
	吉田医院	井尻 317	
	中郷歯科医院	井尻 940-1	
	中郷記念館診療所	井尻 951	
	かもめの森診療所	伊豆島 671	
	医療法人社団種志会 武井整形外科	岩根 1-1-5	
	航空自衛隊 木更津分屯基地医務室	岩根 1-4-1	
	特別養護老人ホームしおかぜ医務室	岩根 2-2261-10	
	社会医療法人社団同仁会 木更津病院	岩根 2-3-1	
	医療法人社団マグノリア会 よこすか医院	岩根 3-10-25	
	大溝歯科医院	岩根 3-4-20	
	細井歯科医院	岩根 3-7-22	
	木更津高輪歯科	木更津市岩根 3-7-27 アローハイツ 106 号室	
	小関耳鼻咽喉科医院	太田 4-16-5	
	かずさ歯科クリニック	貝渕 2-10-17	
	医療法人 萩仁会 萩原病院	木更津 1-1-36	
	庄司眼科医院	木更津 1-1-5	
	鹿間医院	木更津 1-2-22	
	鈴木歯科医院	木更津 974	
	医療法人社団養真会 上総記念病院	新田 1-11-25	
	藤井歯科医院	新田 1-5-18	
	耳鼻咽喉科市川医院	新田 1-5-22	
	石井病院	新田 1-5-31	
	小竹歯科医院	新田 3-2-5	
	医療法人社団 朱由佑会 こうの・デンタルクリニック	高柳 1-5-27	
	やまぐち内科クリニック	高柳 1-5-28	
	医療法人社団吉祥会 加藤病院	高柳 2-12-31	
	玄々堂木更津クリニック	高柳 4737	
	山田眼科医院	中央 1-13-11	
	イナムラコンタクトレンズ室	中央 1-4-10	
	安達歯科医院	中央 1-4-21	
	君津都市夜間急病診療所	中央 1-5-18	
	浪久医院	中央 1-6-1	
	高橋歯科医院	中央 1-7-22	

施設の 種類	施設名	住所	伝達者
病院等	伊草歯科医院	中央 1-8-14	健康推進 班
	平塚歯科医院	中央 2-12-10	
	医療法人社団青空会 渡辺歯科医院	中央 2-3-13	
	アクア歯科医院	中島 1858(8 街区 I 画 7 地)	
	医療法人社団恒久会 さざなみクリニック	中島 2366	
	特別養護老人ホームさつき園	長須賀 1219	
	医療法人社団鵬会 高名清養病院	長須賀 1239	
	栗林歯科医院	東太田 1-17-15	
	医療法人社団 地曳歯科医院	東太田 1-9-34	
	医療法人社団成亮会 津田医院	東中央 2-1-11	
	勝呂歯科医院	東中央 2-9-3	
	大日方医院	富士見 1-6-19	
	医療法人社団志仁会 薬丸病院	富士見 2-7-1	
	けんもつ歯科医院	文京 2-2-5	
	もとみや小児保健クリニック	文京 3-1-50	
	医療法人社団松青会 小松歯科クリニック	文京 5-1-7	
	杉山歯科医院	文京 6-1-10	
	耳鼻咽喉科気管食道科佐藤クリニック	文京 6-1-14	
	きさらづ歯科クリニック	ほたる野 1-19-7	
	医療法人社団香樹会 今井矯正歯科クリニック	ほたる野 1-20-4	
	桜井医院	ほたる野 1-28-3	
	医療法人社団順聖会 ワイスクリニック	本郷 1-12-34	
	医療法人社団芳明会 なるかわ歯科医院	本郷 1-2770 三浦ビル 2 階 A・B 号	
	池田医院	本郷 1-4-16	
	医療法人社団高盛会 高野歯科医院	真里谷 79-7	
	医療法人社団明敬会 重城病院	万石 341-1	
	医療法人社団 重城産婦人科小児科	万石 358	
	木更津美容外科	大和 1-1-1 おおつビル 5F	
	医療法人社団望星会 木更津クリニック	大和 1-4-18	
	きっかわクリニック	大和 1-6-17	
医療法人社団 平野内科	大和 2-10-5		
ありしま矯正歯科	大和 2-12-11		
ベル・クリニック	大和 2-12-16		
医療法人社団英信会 きさらづ皮膚科クリニック	大和 2-21-16		
水野歯科医院	大和 2-2-20		
桜井歯科クリニック	大和 3-3-14		
医療法人社団 山田医院	大和 2-22-1		
障害者 施設	ふるさと学舎木更津	新田 1-5-23	障害者 福祉班
	あゆみ会作業所	久津間 1780-2	
	あんずの家	富士見 1-8-11	
	地域作業所 hana	文京 6-4-4	
	グループホームたちばな	中央 1-14-5	
	井戸端介護	中央 1-4-11	
	万石の家	万石 667 の 1	
	あかね雲ハウス	中野 258-1	
	ヒマワリ	岩根 2-2-20	
	第2ヒマワリ	岩根 4-6-10	
	グループホームたちばな	中央 1-2-8	
	グループホームたちばな	中央 2-5-1	
	も あ 1 号	吾妻 27-2	

E) 応急仮設住宅設置予定箇所

予定地	面積	戸数
真舟学校(仮称)用地(木更津市サッカー連盟グラウンド)	19,881㎡	114戸
畑沢中学校(仮称)用地	23,189㎡	192戸
八幡台中学校(仮称)用地	24,482㎡	195戸
大久保小学校(仮称)用地	14,181㎡	120戸
小浜中央公園	9,300㎡	56戸